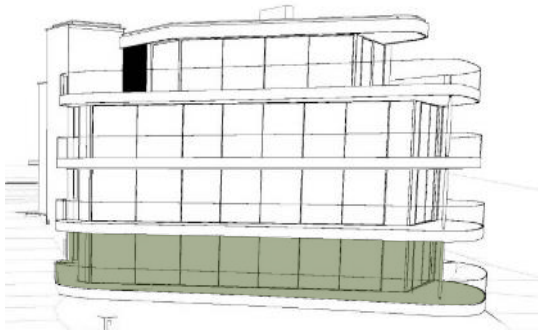


# ONE & ONLY

## MEHRFAMILIENHAUS

### ERDGESCHOSS



### Eckdaten

Adresse	Hornhaldenstrasse 1 8802 Kilchberg
Anzahl Zimmer	5 ½ Zi.
Wohnfläche	ca. 183.00 m <sup>2</sup>
Terrassenfläche	ca. 85.00 m <sup>2</sup>
Nebennutzfläche	ca. 28.00 m <sup>2</sup>

### Wohnung (5 ½ Zi.) ca. 183.00m<sup>2</sup>

4.02 Reduit	ca.	9.10 m <sup>2</sup>
4.03 Büro	ca.	14.80 m <sup>2</sup>
4.04 Bad	ca.	7.70 m <sup>2</sup>
4.05 Zimmer	ca.	21.80 m <sup>2</sup>
4.05 Ankleide	ca.	7.20 m <sup>2</sup>
4.06 Zimmer	ca.	15.30 m <sup>2</sup>
4.07 Zimmer	ca.	15.00 m <sup>2</sup>
4.08 Wohnen / Essen	ca.	51.10 m <sup>2</sup>
4.09 Küche	ca.	14.00 m <sup>2</sup>
4.10 Eingang / Korridor	ca.	17.30 m <sup>2</sup>
4.11 WC	ca.	3.00 m <sup>2</sup>
4.12 Dusche	ca.	6.40 m <sup>2</sup>
Terrasse	ca.	85.00 m <sup>2</sup>
Garten	ca.	18.00 m <sup>2</sup>



### Ansprechpartner



**ERLENBURG**  
Baumanagement AG

Sihleggstrasse 17  
8832 Wollerau  
Tel. 044 787 70 40  
info@erlenburg.ch  
www.erlenburg.ch